



# TANNER MD

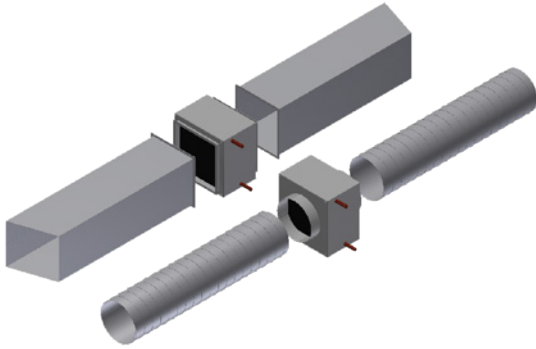
## Aérotherme alimenté en eau chaude sans ventilateur

Aérotherme alimenté en eau chaude avec échangeur de chaleur en cuivre/aluminium. Puissance entre 14,5 et 117 kW.



Pour plus d'informations, des téléchargements et des vidéos, visitez la page Tanner MD sur notre site Web

### Aérotherme alimenté en eau chaude sans ventilateur



L'aérotherme TANNER MD alimenté en eau se raccorde directement sur une canalisation pour (ré)chauffer l'air d'alimentation. L'unité MD est proposée dans une vaste gamme de capacités pouvant varier entre 14,5 et 117 kW.

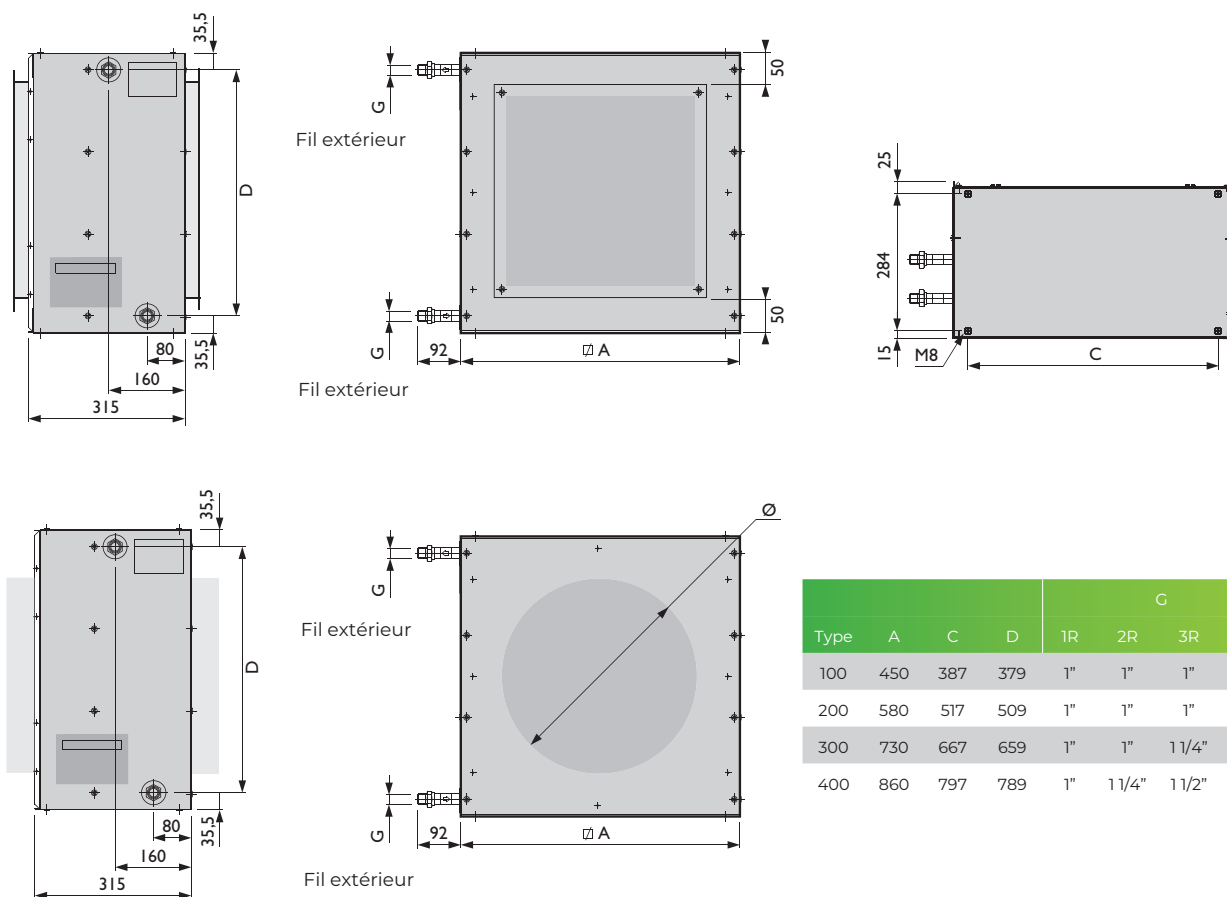
Raccordement ronde sur demande disponible.

Pour les spécifications techniques, voir Tanner MDA.

#### Caractéristiques

- Caisson aluzinc anticorrosion
- Echangeur de chaleur cuivre/aluminium

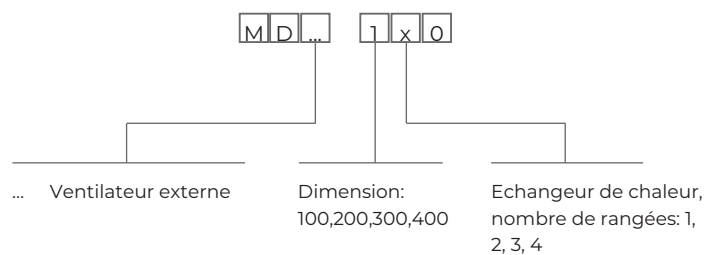
## Dimensions



Type	A	C	D	G				Ø
				1R	2R	3R	4R	
100	450	387	379	1"	1"	1"	1"	315/400
200	580	517	509	1"	1"	1"	1"	450/500
300	730	667	659	1"	1"	1 1/4"	1 1/4"	600/630
400	860	797	789	1"	1 1/4"	1 1/2"	1 1/2"	710

## Informations techniques

### CLASSIFICATION DE L'UNITÉ



Voir tableau Tanner MDA pages 55/56 pour puissances.