



Laisse le froid et l'air vicié dehors

Le rideau d'air électrique ou alimenté en eau EASYAIR peut être utilisé dans toutes sortes d'entrées, comme dans les magasins, les supermarchés, les bureaux et les hôpitaux par exemple.

Le rideau d'air EASYAIR, de 1 à 3 mètres de large, peut être installé à une hauteur maximale de 4,10 mètres.

Le rideau d'air EASYAIR présente un bon rendement énergétique grâce à l'échangeur de chaleur à trois rangées. Le rideau d'air à eau est livré en version standard pour une température d'eau faible de 80/60°C. Le tableau de conversion peut être utilisé pour toutes les autres températures d'eau.

L'utilisation d'une vanne thermostatique à 3 voies permet de maintenir la température de pulsion à un niveau constant.

Domaines d'application : magasins, bureaux, hôpitaux, usines, etc.

Caractéristiques

- Vaste gamme
- Couleur standard blanc RAL 9010
- Montage facile
- Facile à entretenir
- Modèle apparent ou encastrable

Disponible sur demande:

- EASYAIR EC avec échangeur DX pour chauffer et/ou refroidir
- EASYAIR Hybrid : combinaison d'une rideau d'air eau chaude et électrique

Les types EASYAIR M et L sont équipés de manière standard d'un moteur EC peu bruyant à vitesse réglée. Pour le type LXX, ceci est possible sur demande. Les avantages:

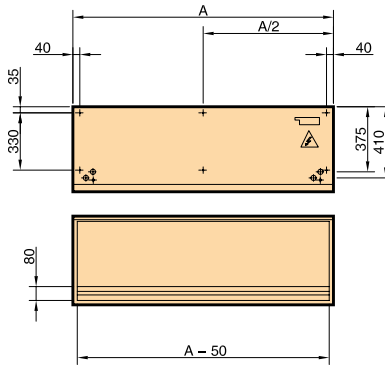
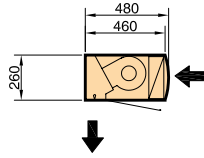
- Rendement maximum avec régulation de vitesse
- Jusqu'à 50% d'économie en charge partielle
- Régulation quasiment linéaire de 30-100%
- Longue durée de vie
- Silencieux
- Sécurité électronique intégrée contre la surchauffe

Dimensions

TYPE S/M/L

Longueurs A (mm)

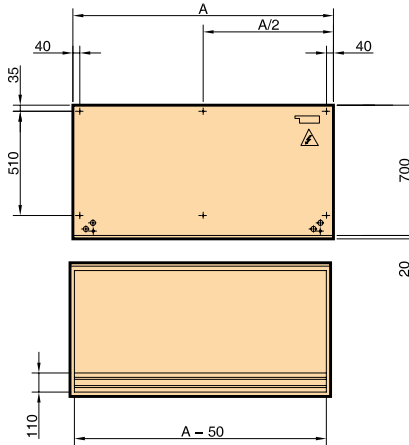
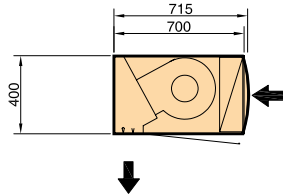
- 1.000
- 1.500
- 2.000
- 2.500
- 3.000



TYPE LXX

Longueurs A (mm)

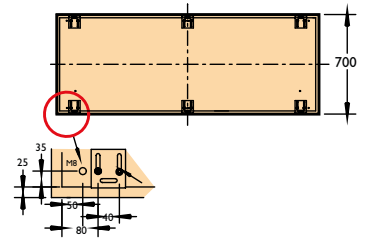
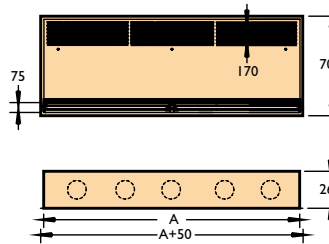
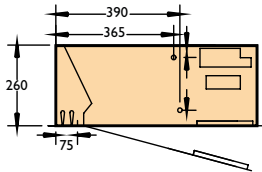
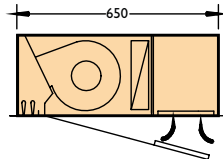
- 1.000
- 1.500
- 2.000
- 2.500
- 3.000



MODÈLE ENCASTRABLES TYPE R-S/M/L

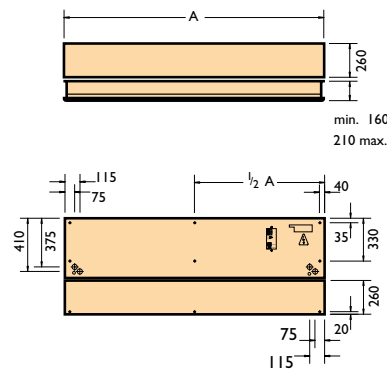
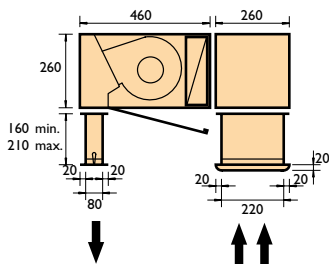
Longueurs A (mm)

- 950
- 1.150
- 1.450
- 1.750
- 1.950
- 2.350
- 2.450
- 3.000



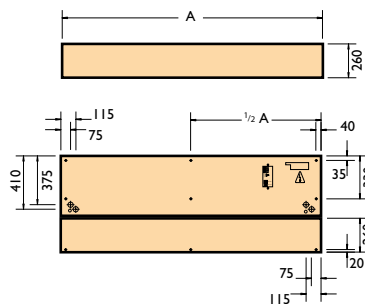
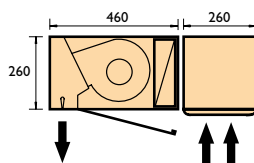
ENCASTRABLE

Dessus le faux plafond



ENCASTRABLE

Égale avec le faux plafond



Type	Longueur	Debit d'air	Puissance de chauffe en eau 80/60 - T 20 °C	Résistance côté eau, eau 80/60 - T 20 °C	Raccordement d'eau	Tension de l'élément chauffant	Puissance de chauffe électrique	Tension des ventilateurs	Puissance nominale électrique	Ventilateur	Pression sonore	Poids
	mm	m ³ /h	kW	kPa	Filetage intérieur	V (50Hz)	kW	V (50Hz)	kW	A	dB(A)*	kg
Easair S avec moteur AC - hauteur de montage recommandée (face inférieure du rideau d'air) max. 2,4 m												
S 1000 P	1000	1200	7,5	4,68	2 x 3/4"	–	–	1 ~ 230	0,1	0,75	50	45
S 1500 P	1500	1800	11,3	3,24	2 x 3/4"	–	–	1 ~ 230	0,15	1,1	52	60
S 2000 P	2000	2400	15,1	9,00	2 x 3/4"	–	–	1 ~ 230	0,2	1,4	53	75
S 2500 P	2500	3000	18,8	4,32	2 x 3/4"	–	–	1 ~ 230	0,25	1,75	54	80
S 3000 P	3000	3600	46,4	4,30	2 x 3/4"	–	–	1 ~ 230	0,35	2,45	58	100
S 1000 E	1000	1200	–	–	–	3 ~ 400	3/6/9	1 ~ 230	0,1	0,75	50	45
S 1500 E	1500	1800	–	–	–	3 ~ 400	4/8/12	1 ~ 230	0,15	1,1	52	60
S 2000 E	2000	2400	–	–	–	3 ~ 400	6/12/18	1 ~ 230	0,2	1,4	53	75
S 2500 E	2500	3000	–	–	–	3 ~ 400	6/12/18	1 ~ 230	0,25	1,75	54	80
S 3000 E	3000	3600	–	–	–	3 ~ 400	6/12/18	1 ~ 230	0,35	2,45	58	100
Easair M avec moteur EC - hauteur de montage recommandée (face inférieure du rideau d'air) max. 2,8 m												
M 1000 P	1000	1816	11,30	5,20	2 x 3/4"	–	–	1 ~ 230	0,30	2,10	58	45
M 1500 P	1500	2724	15,70	3,60	2 x 3/4"	–	–	1 ~ 230	0,50	3,10	59	60
M 2000 P	2000	3632	22,60	10,00	2 x 3/4"	–	–	1 ~ 230	0,60	4,10	60	75
M 2500 P	2500	4540	27,60	4,80	2 x 3/4"	–	–	1 ~ 230	0,80	5,13	61	80
M 3000 P	3000	6356	61,54	15,76	2 x 3/4"	–	–	1 ~ 230	0,90	6,60	62	100
M 1000 E	1000	1816	–	–	–	3 ~ 400	3/6/9	1 ~ 230	0,30	2,10	58	45
M 1500 E	1500	2724	–	–	–	3 ~ 400	4/8/12	1 ~ 230	0,50	3,10	59	60
M 2000 E	2000	3632	–	–	–	3 ~ 400	6/12/18	1 ~ 230	0,60	4,10	60	75
M 2500 E	2500	4540	–	–	–	3 ~ 400	6/12/18	1 ~ 230	0,80	5,13	61	80
M 3000 E	3000	6356	–	–	–	3 ~ 400	10/20/30	1 ~ 230	0,90	6,60	62	100
Easair L avec moteur EC - hauteur de montage recommandée (face inférieure du rideau d'air) max. 3,2 m												
L 1000 P	1000	2724	15,50	2,27	2 x 3/4"	–	–	1 ~ 230	0,50	3,10	60	50
L 1500 P	1500	3632	22,60	7,30	2 x 3/4"	–	–	1 ~ 230	0,60	4,10	61	65
L 2000 P	2000	5448	33,50	5,50	2 x 3/4"	–	–	1 ~ 230	0,90	6,15	62	80
L 2500 P	2500	6356	39,60	7,50	2 x 3/4"	–	–	1 ~ 230	1,10	7,20	63	105
L 3000 P	3000	7264	67,13	18,53	2 x 3/4"	–	–	1 ~ 230	1,20	8,20	64	125
L 1000 E	1000	2724	–	–	–	3 ~ 400	5/10/15	1 ~ 230	0,50	3,10	60	50
L 1500 E	1500	3632	–	–	–	3 ~ 400	7,5/15/22,5	1 ~ 230	0,60	4,10	61	65
L 2000 E	2000	5448	–	–	–	3 ~ 400	10/20/30	1 ~ 230	0,90	6,15	62	110
L 2500 E	2500	6356	–	–	–	3 ~ 400	10,7/21,4/32	1 ~ 230	1,10	7,20	63	142
L 3000 E	3000	7264	–	–	–	3 ~ 400	10,7/21,4/32	1 ~ 230	1,20	8,20	64	172
Easair LXX avec moteur AC - hauteur de montage recommandée (face inférieure du rideau d'air) max. 4,1 m												
LXX 1000 P	1000	4700	26,10	15,45	2 x 1 1/4"	–	–	1 ~ 230	1,40	6,10	63	100
LXX 1500 P	1500	7100	41,00	17,54	2 x 1 1/4"	–	–	1 ~ 230	2,10	9,10	64	130
LXX 2000 P	2000	9400	55,80	18,36	2 x 1 1/4"	–	–	1 ~ 230	2,80	12,10	65	180
LXX 2500 P	2500	11800	70,30	18,71	2 x 1 1/4"	–	–	1 ~ 230	3,50	15,20	66	210
LXX 3000 P	3000	14200	128,19	19,95	2 x 1 1/4"	–	–	1 ~ 230	4,10	18,20	68	250

* Mesuré à 3 mètres de distance.

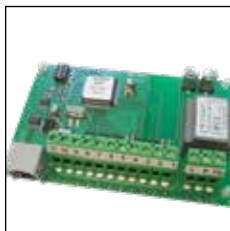
Tableau de conversion

T ^a Eau °C	T ^a Air + 15°C	T ^a Air + 18°C	T ^a Air + 20°C
100/80	1,56	1,49	1,44
90/70	1,34	1,26	1,22
80/60	1,11	1,05	1
70/50	0,89	0,82	0,78
60/40	0,67	0,61	0,56
55/35	0,56	0,5	0,45

Accessoires – éléments supplémentaires



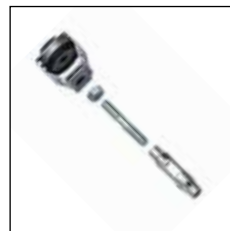
Câble de connexion
entre le régulateur et le
rideau d'air



GLT - Module (DDC/
MODBUS)

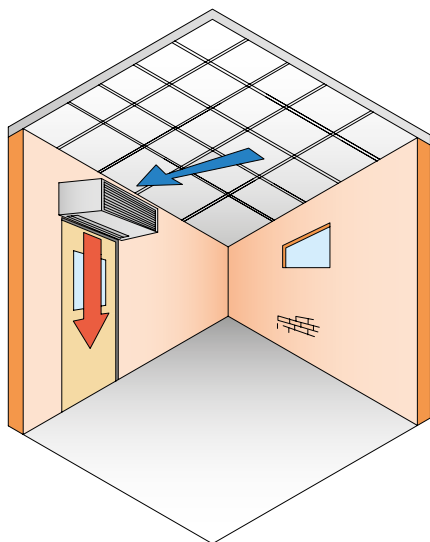


Contact de porte



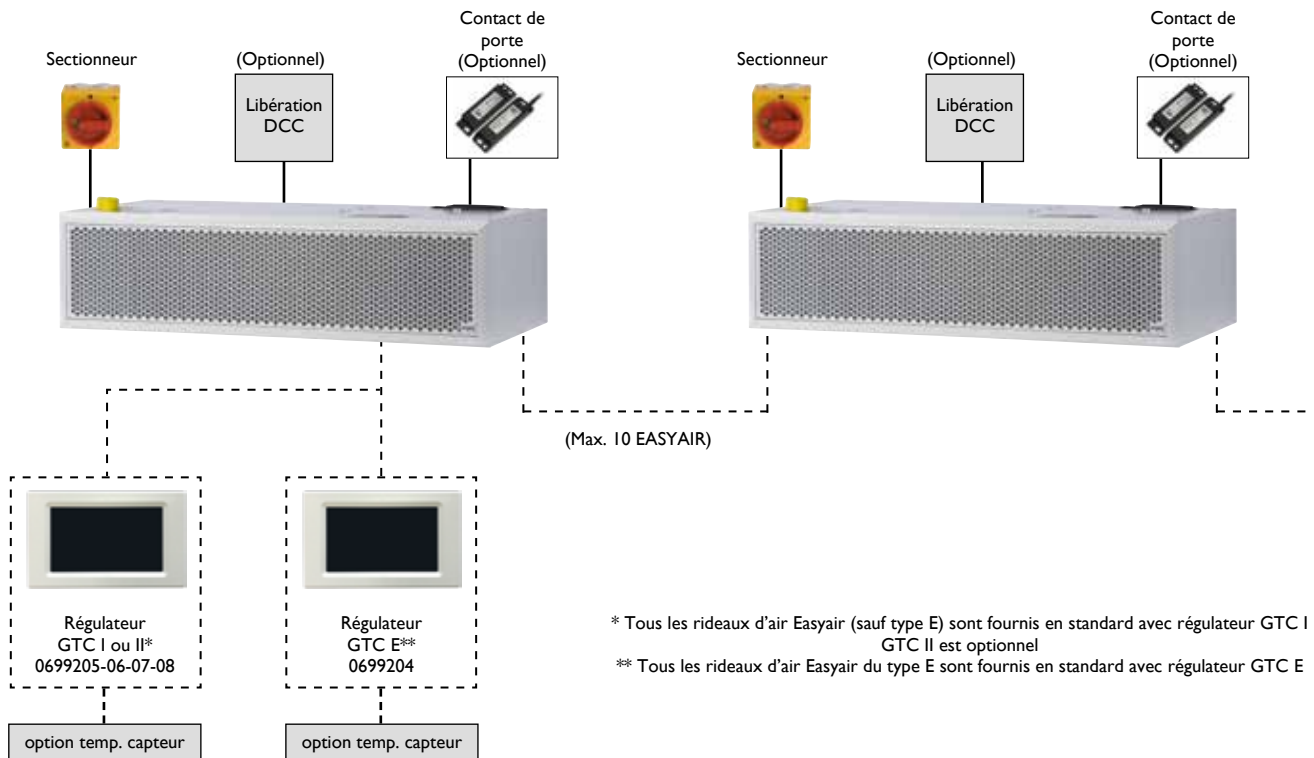
Set de fixations
pour plafond

Montage / Suggestion de positionnement

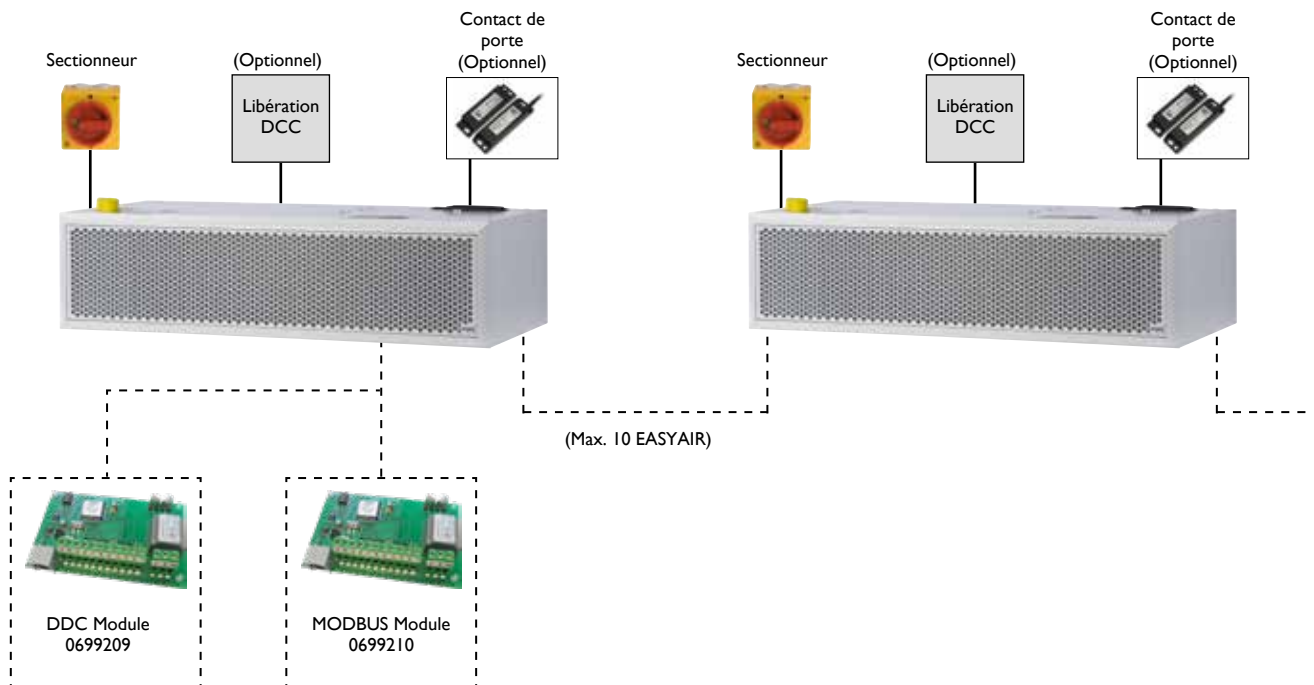


Réglages

EASYAIR P (rideau d'air eau chaude) (AC / EC) ou EASYAIR E (rideau d'air électrique) (AC / EC)



EASYAIR P (rideau d'air eau chaude) ou EASYAIR E (rideau d'air électrique) (AC / EC)



Tarifs public Mark EASYAIR

PRODUIT PRINCIPAL - RIDEAU D'AIR EASYAIR S AVEC MOTEUR AC HAUTEUR DE MONTAGE MAX. 2,4M**



Codification	Description	Prix
5992300	Easyair S1000 P, puissance nominale 7,5 kW	€ 1803
5992301	Easyair S1500 P, puissance nominale 11,3 kW	€ 2347
5992302	Easyair S2000 P, puissance nominale 15,1 kW	€ 2819
5992303	Easyair S2500 P, puissance nominale 18,8 kW	€ 3694
5992304	Easyair S3000 P, puissance nominale 46,4 kW	€ 4952
5992305	Easyair S1000 E, puissance nominale 3 / 6 / 9 kW	€ 2820
5992306	Easyair S1500 E, puissance nominale 4 / 8 / 12 kW	€ 3364
5992307	Easyair S2000 E, puissance nominale 6 / 12 / 18 kW	€ 3758
5992308	Easyair S2500 E, puissance nominale 6 / 12 / 18 kW	€ 4878
5992309	Easyair S3000 E, nominaal vermogen 6 / 12 / 18 kW	€ 5153

PRODUIT PRINCIPAL - RIDEAU D'AIR EASYAIR M AVEC MOTEUR EC HAUTEUR DE MONTAGE MAX. 2,8M**



Codification	Description	Prix
5992310	Easyair M1000 P, puissance nominale 11,3 kW	€ 2005
5992311	Easyair M1500 P, puissance nominale 15,7 kW	€ 2694
5992312	Easyair M2000 P, puissance nominale 22,6 kW	€ 3210
5992313	Easyair M2500 P, puissance nominale 27,6 kW	€ 4028
5992314	Easyair M3000 P, puissance nominale 61,54 kW	€ 5080
5992315	Easyair M1000 E, puissance nominale 3 / 6 / 9 kW	€ 2985
5992316	Easyair M1500 E, puissance nominale 4 / 8 / 12 kW	€ 3685
5992317	Easyair M2000 E, puissance nominale 6 / 12 / 18 kW	€ 4253
5992318	Easyair M2500 E, puissance nominale 6 / 12 / 18 kW	€ 5169
5992319	Easyair M3000 E, puissance nominale 10 / 20 / 30 kW	€ 5459

PRODUIT PRINCIPAL - RIDEAU D'AIR EASYAIR L AVEC MOTEUR EC HAUTEUR DE MONTAGE MAX. 3,2M**



Codification	Description	Prix
5992320	Easyair L1000 P, puissance nominale 15,5 kW	€ 2326
5992321	Easyair L1500 P, puissance nominale 22,6 kW	€ 2838
5992322	Easyair L2000 P, puissance nominale 33,5 kW	€ 3787
5992323	Easyair L2500 P, puissance nominale 39,6 kW	€ 4406
5992324	Easyair L3000 P, puissance nominale 67,13 kW	€ 5415
5992325	Easyair L1000 E, puissance nominale 5 / 10 / 15 kW	€ 3175
5992326	Easyair L1500 E, puissance nominale 7,5 / 15 / 22,5 kW	€ 3844
5992327	Easyair L2000 E, puissance nominale 10 / 20 / 30 kW	€ 4756
5992328	Easyair L2500 E, puissance nominale 10,7 / 21,4 / 32 kW	€ 5619
5992329	Easyair L3000 E, puissance nominale 10,7 / 21,4 / 32 kW	€ 6347

PRODUIT PRINCIPAL - RIDEAU D'AIR EASYAIR LXX AVEC MOTEUR AC HAUTEUR DE MONTAGE MAX 4,1M**



Codification	Description	Prix
5992340	Easyair LXX1000 P, puissance nominale 26,1 kW	€ 4816
5992341	Easyair LXX1500 P, puissance nominale 41,0 kW	€ 5905
5992342	Easyair LXX2000 P, puissance nominale 55,8 kW	€ 7256
5992343	Easyair LXX2500 P, puissance nominale 70,3 kW	€ 8778
5992344	Easyair LXX3000 P, puissance nominale 128,19 kW	€ 9657

En option et avec supplement on peut livrer le Easyair LXX avec moteur EC.

PRODUIT PRINCIPAL - ENCASTRÉ RIDEAU D'AIR EASYAIR R-S AVEC MOTEUR AC
HAUTEUR DE MONTAGE MAX. 2,4 M**

Codification	Description	Prix
5992400	Easyair R-S1000 P, puissance nominale 7,5 kW	€ 2667
5992401	Easyair R-S1500 P, puissance nominale 11,3 kW	€ 3217
5992402	Easyair R-S2000 P, puissance nominale 15,1 kW	€ 3724
5992403	Easyair R-S2500 P, puissance nominale 18,8 kW	€ 4736

PRODUIT PRINCIPAL - ENCASTRÉ RIDEAU D'AIR EASYAIR R-M AVEC MOTEUR EC
HAUTEUR DE MONTAGE MAX. 2,8 M**

Codification	Description	Prix
5992410	Easyair R-M1000 P, puissance nominale 11,3 kW	€ 2832
5992411	Easyair R-M1500 P, puissance nominale 15,7 kW	€ 3263
5992412	Easyair R-M2000 P, puissance nominale 22,6 kW	€ 3784
5992413	Easyair R-M2500 P, puissance nominale 27,6 kW	€ 4810

PRODUIT PRINCIPAL - ENCASTRÉ RIDEAU D'AIR EASYAIR R-L AVEC MOTEUR EC
HAUTEUR DE MONTAGE MAX. 3,2 M**

Codification	Description	Prix
5992420	Easyair R-L1000 P, puissance nominale 15,5 kW	€ 3019
5992421	Easyair R-L1500 P, puissance nominale 22,6 kW	€ 3468
5992422	Easyair R-L2000 P, puissance nominale 33,5 kW	€ 4203
5992423	Easyair R-L2500 P, puissance nominale 39,6 kW	€ 5159

ACCESSOIRES - ENCASTRABLES

Codification	Description	Prix
5992250	Easyair S/M/L encastrable dessus le faux plafond, L=1,0m	€ 682
5992251	Easyair S/M/L encastrable dessus le faux plafond, L=1,5m	€ 828
5992252	Easyair S/M/L encastrable dessus le faux plafond, L=2,0m	€ 987
5992253	Easyair S/M/L encastrable dessus le faux plafond, L=2,5m	€ 1100
5992255	Easyair S/M/L encastrable égale avec le faux plafond, L=1,0m	€ 243
5992256	Easyair S/M/L encastrable égale avec le faux plafond, L=1,5m	€ 297
5992257	Easyair S/M/L encastrable égale avec le faux plafond, L=2,0m	€ 347
5992258	Easyair S/M/L encastrable égale avec le faux plafond, L=2,5m	€ 392
5992260	Easyair LXX encastrable dessus le faux plafond, L=1,0m	€ 1319
5992261	Easyair LXX encastrable dessus le faux plafond, L=1,5m	€ 1514
5992262	Easyair LXX encastrable dessus le faux plafond, L=2,0m	€ 1739
5992263	Easyair LXX encastrable dessus le faux plafond, L=2,5m	€ 1894
5992265	Easyair LXX encastrable égale avec le faux plafond, L=1,0m	€ 463
5992266	Easyair LXX encastrable égale avec le faux plafond, L=1,5m	€ 652
5992267	Easyair LXX encastrable égale avec le faux plafond, L=2,0m	€ 851
5992268	Easyair LXX encastrable égale avec le faux plafond, L=2,5m	€ 925

ACCESSOIRES - REGULATIONS

Codification	Description	Prix
0699104	Thermostat antigel livré séparé	€ 68
0699105	Thermostat antigel monté	€ 354
0699102	Contact de porte uniquement en combinaison avec 0699204 t/m 208	€ 108
0699204	GTC E Régulateur avec sonde d'ambiance	€ 404
0699205	GTC I Régulateur avec sonde d'ambiance	€ 404
0699206	Panneau de commande GTC 2 (avec horloge hebdomadaire)	€ 530
0699207	Panneau de commande GTC 2 y compris vent, transfo etc, séparé	€ 1030
0699208	Panneau de commande GTC 2 y compris vent, transfo etc, monté	€ 1140
0699209	Module DDC pour commande GTB - GTC	€ 191
0699210	MOD BUS module	€ 318
0699211	Sonde d'ambiance dans coffret	€ 60
0699106	Interrupteur 3-polair pour type P	€ 125
0699107	Interrupteur 6-polair pour type E (9-15 kW)	€ 243
0699116	Interrupteur 6-polair pour type E (18-22 kW)	€ 258
0699117	Interrupteur 6-polair pour type E (30-32 kW)	€ 415
0699109	Cable régulation de 20 m	€ 72
0699110	Cable régulation de 50 m	€ 211
0699111	Connecteur pour cable régulation	€ 12

Pour les fonctions, voir chapitre régulation

ACCESSOIRES - EAU CHAUDE

Codification	Description	Prix
0699131	Vanne 3-voies DN 20 3/4"	€ 368
0699132	Vanne 3-voies DN 25 1"	€ 428
0699133	Vanne 3-voies DN 32 1 1/4"	€ 555
0699141	Clapet magnetique DN 20 3/4"	€ 435
0699142	Clapet magnetique DN 25 1"	€ 578
0699143	Clapet magnetique DN 32 1 1/4"	€ 765

ACCESSOIRES - MONTAGE

Codification	Description	Prix
0699100	Set pour montage M8-4 pour les types 1000/1500/2000	€ 50
0699101	Set pour montage M8-6 pour les types 2500/3000	€ 59
0699112	Chassis pour montage vertical	€ *
0699113	Purgeur lors d'un montage vertical	€ *
0699108	Rideau d'air en couleur au choix	€ *

REMARQUES

* Prix sur demande

** Tous les rideaux d'air EASYAIR sont équipés de manière standard d'un régulateur de vitesse GTM II(E)